

EXPOSITION

«D'Rôles D'Habitudes»

12 tableaux & textes

Arno Louis

SOMMAIRE:

- Présentation & Historique	:	p. 1
- Avant - Propos	:	p. 2
- Photos Exposition	:	p. 3
- Tableaux & Textes	:	p. 4-17



PRÉSENTATION & HISTORIQUE

Présentation:

Voyagez à travers la métamorphose d'un personnage, une expérience artistique captivante explorant les changements de contexte dans notre société contemporaine. Une histoire qui parle des rôles qu'on se donne selon les lieux dans lesquels on évolue et qui façonnent nos habitudes, processus assez logique, mais qui mérite d'être questionné. Ce n'est pas une leçon moralisatrice, mais plutôt un voyage unique à travers un individu qui s'oublie dans le système du métro, boulot, dodo.

Ce projet est composé de tableaux grand format sur douze supports recyclés qui ont chacun leur propre matérialité. Sur certaines oeuvres, des trous invitent le personnage à poser un regard sur l'extérieur, comme s'ils souhaiterait y sortir ou en est contraints.

Chaque pièce est accompagnée d'un texte mettant en lumière les éléments clés. Ils posent des questions, parfois confrontante mais avec respect envers tous les avis. Ils relient les tableaux entre eux, tissant une narration qui a pour but de donner une dimension de bande dessinée à l'exposition. Les textes sont travaillées de manière volontairement littéraire et naïve, adoptant le regard d'un enfant qui découvre le monde avec des yeux neufs.

Historique:

Pendant deux années, (été 2021 - été 2023) j'ai façonné une histoire à travers des réflexions, des recherches, des résidences artistiques. Cette Exposition s'est manifestée à travers la peinture, le dessin, l'écriture, la scénographie, la performance et une conférence. Le tous avec des supports recyclé et des structures en LandArt.

La première année de création a été marquée par une charge émotionnelle et une remise en question sur notre mode de vie, en particulier dans les pays occidentaux *surdéveloppés*. Un sentiment de doute a émergé concernant le fonctionnement de notre génération et au-delà. Cherchant des solutions concrètes aux discours politiques, j'ai exploré des modes de vie durables, notamment des communautés, coopératives et des éco-lieux. Cependant, les aspects sociaux présentaient des difficultés à assurer une stabilité à long terme.

J'ai alors imaginé un nouveau système utopique, un second système à un rythme différent, éliminant la marginalité et favorisant de nouvelles rencontres dans des lieux partageant des valeurs similaires. Un échange avec mon entourage m'a conduit à découvrir Longomaï, un réseau de lieux alternatifs perdurant depuis plus de 50 ans, offrant une perspective différente de la routine métro-boulot-dodo.

Durant la deuxième année, cette histoire conclut sur une note d'espoir, motivant un investissement sans réserve pour peaufiner ce projet et démontrer qu'il existe des alternatives déjà bien enracinées. J'ai visité deux coopératives de Longomaï en contribuant personnellement aux travaux et dont une lors d'une résidence artistique en mai 2023.

En septembre de la même année, j'ai vernis l'exposition à l'île de Saint-Pierre avec une structure extérieur narrative sur des structures en landart pour faire sois contraste avec la thématique abordé sur la peinture ou au contraire pour fondre l'univers de la nature en harmonie avec son contexte, dévoilant les douze tableaux accompagnés de textes tissant une histoire évocatrice. Cette aventure s'est poursuivi pendant l'été 2024, où je suis allé rencontrer la plus grande coopérative en France à Grange-Neuve.

Cette histoire est le fruit de ma perception de la vie citadine, un sentiment partagé par mon entourage. J'ai choisi de transmettre un message questionnant notre mode de fonctionnement, sans moralisme, et avec une touche de naïveté pour un large public.

AVANT – PROPOS

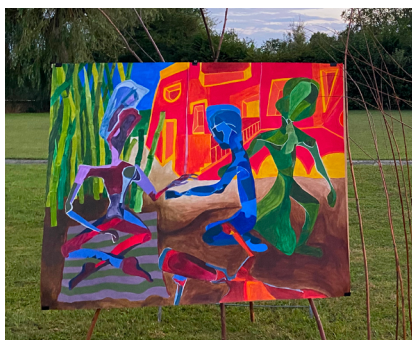
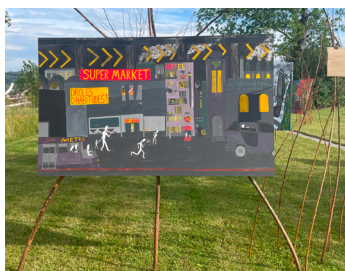
*Plongez dans la transformation d'un personnage,
une expérience qui explore les évolutions de notre
société contemporaine. C'est le voyage singulier
d'un individu anonyme, englouti dans la monotonie
du métro, boulot, dodo.*

*Le tunnel, une métaphore de notre société,
guide ses habitants à travers un rôle de citoyen,
leur imposant des habitudes confortables où
la rapidité, l'économie capitaliste et l'ego sont
les moteurs centraux de notre existence.*

*Une décontextualisation s'impose. En imaginant
la création d'écolieux dans chaque région ou pays,
formant un réseau de lieux autonomes où les
besoins primaires seraient comblés sur place,
où nous pourrions boucler la boucle.*

*Pour éviter toute marginalisation, chaque éco-lieux
pourrait avoir une spécificité de besoin secondaire,
favorisant l'entraide, les rencontres constantes et
le tissage de liens. Avec l'objectif de recréer un mode
de vie en quête d'harmonie avec soi-même,
les autres et la terre.*

PHOTOS EXPOSITION



TABLEAUX

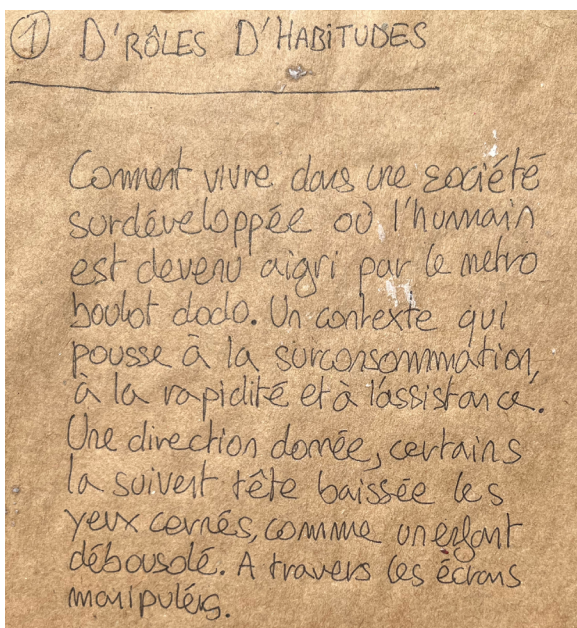


DRÔLES D'HABITUDES...

N°1

1400.-

1,10m X 1,85cm - Acrylique sur panneau - 2022

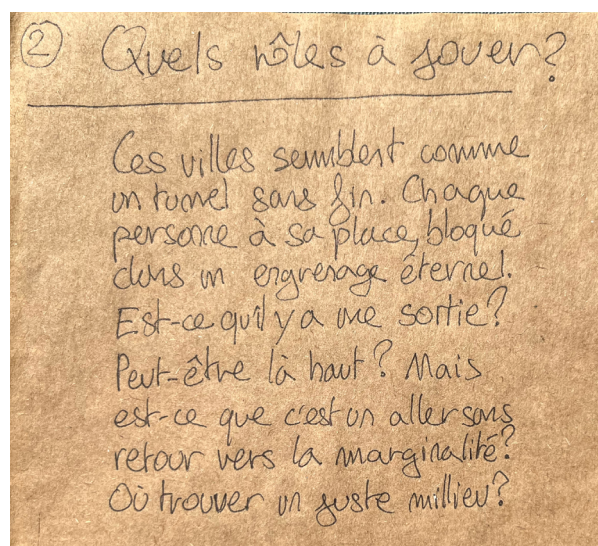


QUELS RÔLES À JOUER?

N°2

1,50m X 95cm - Acrilyque sur bois - 2022

1100.-

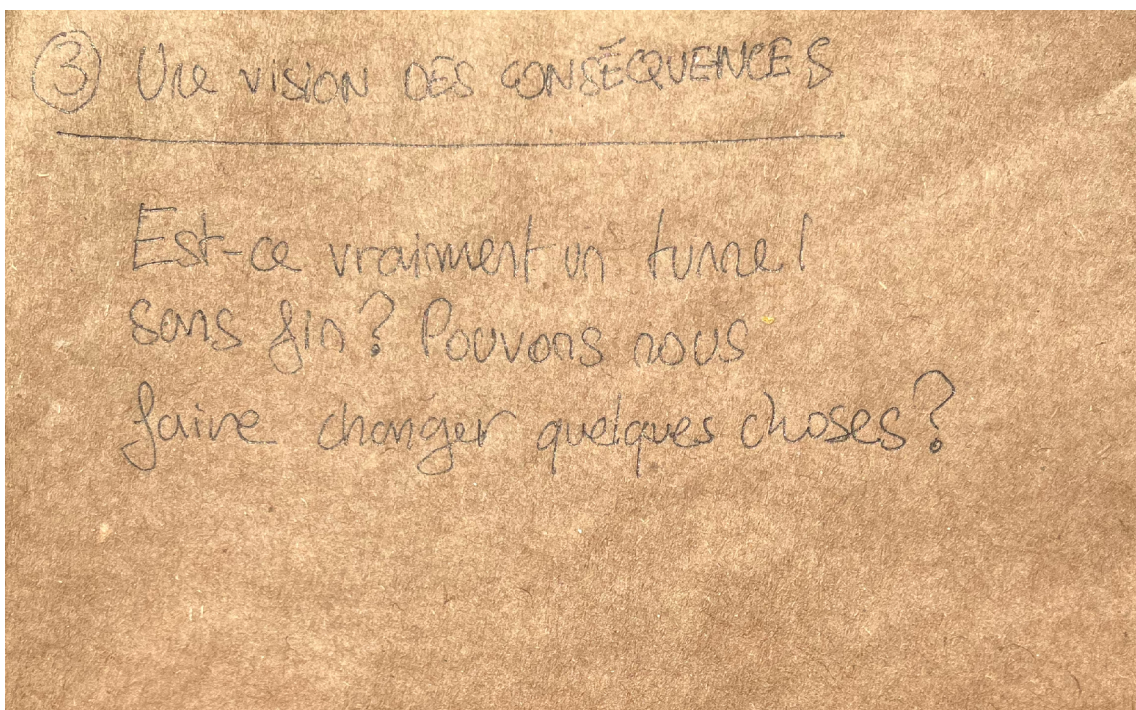


VISIONS DES CONSÉQUENCES

N°3

65cm X 1,38cm - Acrilyque sur bois - 2022

600.-



SORTIE DU TUNNEL

N°4

1,10m X 1,85m - Acrylique sur panneau - 2021

VENDU



④ Sortie du tunnel

Oser sortir, oser faire le pas. Mais où ça ? La nature, éblouissante et étourdissante saura tous le temps s'adapter. Mais la vraie question est : en sommes-nous capable de suivre autant ? Au final ne faudrait-il pas se mettre du côté du plus fort ?

Alternatives?

N°5

1,60m X 80m - Acrilyque sur bois - 2022

700.-



⑤ Alternatives?

Une remise en question, quelles options avons-nous et quelles sont les capacités qui les permettent? À quel point est-il nécessaire de se déconnecter de ce tunnel? Pouvons nous maintenir un contact avec celui-ci et la nature afin de rechercher un équilibre? Comment y procéder?

Première rencontre

N°6

78cm X 1,73m - Acrilyque sur bois - 2022

1000.-



⑥ Première rencontre

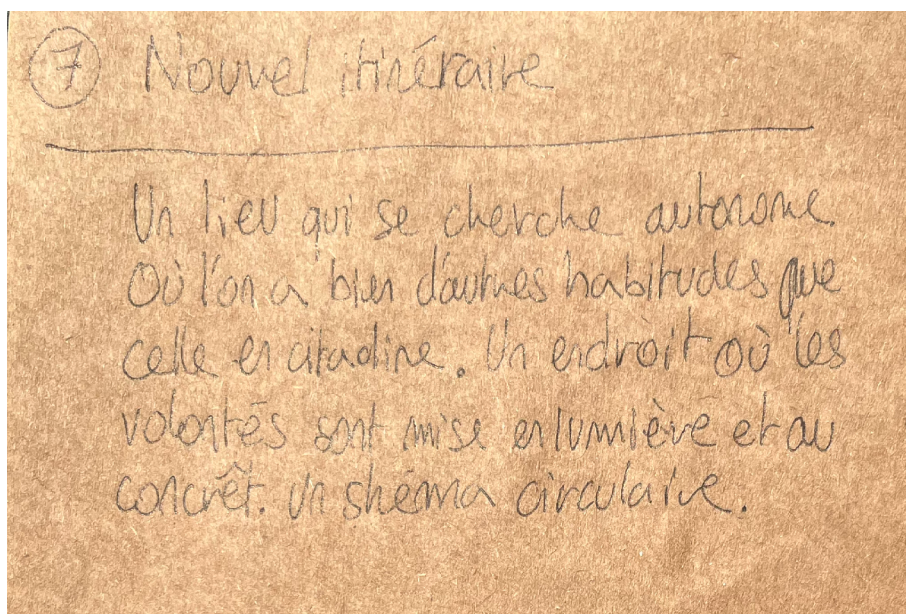
La connexion, la voilà ! Celle
qui fait de nous un amétéon
à travers le monde dans lequel
on grandit. Il existe un autre
quotidien, un autre chemin. Une
petite lumière au bout du tunnel !

Nouvelle itinéraire

N°7

1300.-

1,10m X 1,85m - Acrilyque sur panneau - 2022



Visite guidée

N°8

1400.-

1,10m X 1,85m - Acrilyque sur panneau - 2022



⑧ Visite guidée

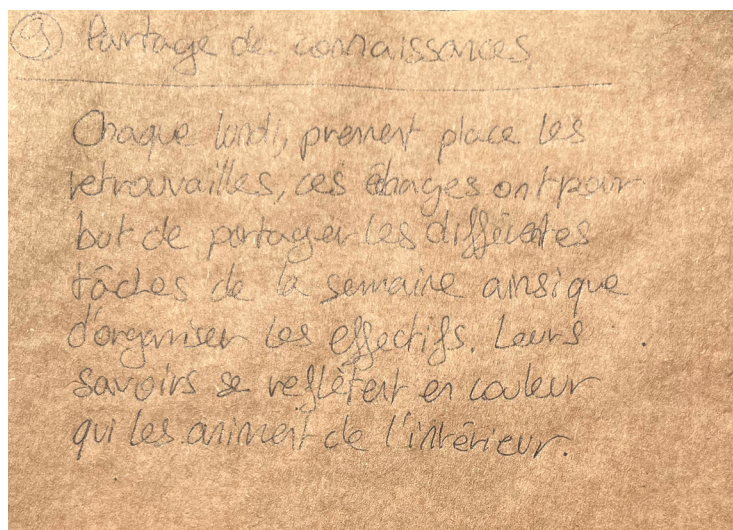
Une communauté autonome est comme un corps. Différents organes s'enchaînent, s'entrelacent et s'entraident. Tous est relié, et ce sont ces organisations qui font tenir ce corps en équilibre sur ses pieds. En y séjournant, en changeant de contextes tu remarques que tu développes facilement de nouvelles habitudes.

Partage de connaissances

N°9

1,95m X 1,60m - Acrilyque sur papier - 2021

1600.-

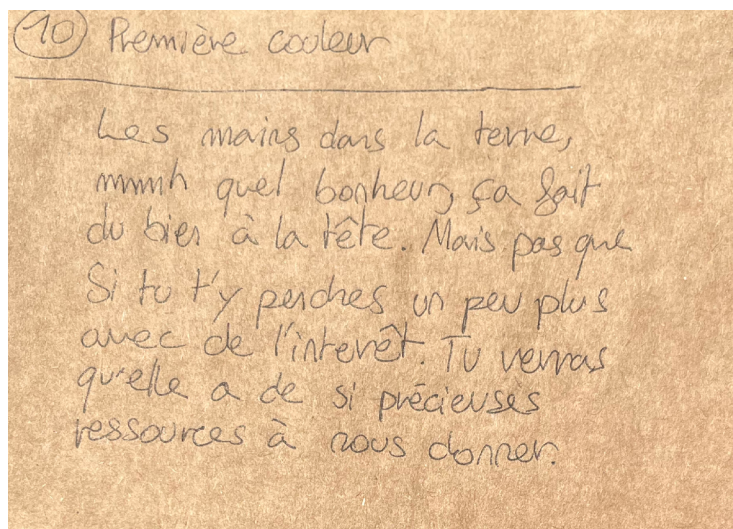


Première couleurs

N°10

1,15m X 1,39m - Acrilyque sur bois - 2023

1100.-



(10) Première couleur

Les mains dans la terre,
mmh quel bonheur ça fait
du bien à la tête. Mais pas que.
Si tu t'y penches un peu plus
avec de l'intérêt. Tu verras
quelle a de si précieuses
ressources à nous donner.

Une deuxième société?

N°11

1m X 1m - Acrilyque sur bois - 2023

600.-



⑪ Une 2^{ème} Société?

Un réseau d'éco-lieux, tous autonome avec chacune leurs propre spécialités, une inertie qui les sort de la marginalité et qui les rends importantes politiquement, socialement et économiquement. Longomai un exemple typique, 50 ans de vie en collectif avec une dizaine de communautés installées un peu partout.

Equilibre?

N°12

1,10m X 1,85m - Acrylique sur panneau - 2023

VENDU



⑫ Équilibre?

Imaginons un pays, qui
aurait aux abords de
chaque ville, un quartier
autonome dans la première
forêt voisine. Que les
habitants aient le choix
d'aller vivre dans un contexte
avec les valeurs qu'ils
soutiennent. Un Accès, un équilibre.